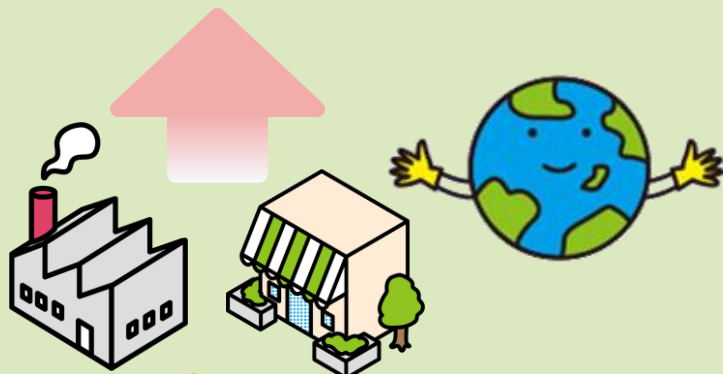


「森林」クレジットとは



森林が吸収するCO2の量を、
環境価値＝クレジットとして認証する国の制度です

企業・飲食店など



森林」クレジットを
買います！

そして排出したCO2を
オフセット＝相殺し、
“**なかったこと**”にします！

森林管理者

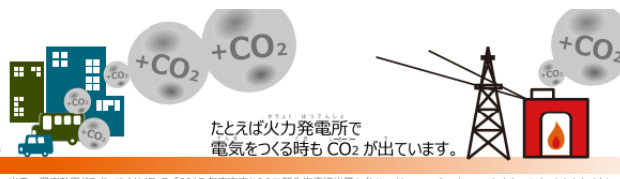


森林」クレジットを
売ることで、
森林管理のための
資金を得ます！

二酸化炭素の吸収に
貢献します！

わたしたちは 生活するうえで **CO2を出**しています。

日本で 1家族が 1年間生活すると 約 **4,480** キログラムの CO2が出ているそうです。



たとえば火力発電所で
電気をつくる時も CO2が出ています。

出典：温室効果ガスインベントリオフィス「2017年度家庭からの二酸化炭素排出量」(http://www-gio.nies.go.jp/aboutghg/nir-j.html)

これを「なかったこと」にするには… **CO2を吸**ってくれる スギの木 **509**本が必要です。



ほかに CO2をへらす取組もあります。

出典：林野庁「森林はどのくらいCO2を吸収しているの？」(http://www.rinya.maff.go.jp/j/sin_riyuu/ondanka/20141113_topics2_2.html)

カーボン・オフセットは、**出**てしまう CO2 を **へ**らした CO2 で「なかったこと」にするひき算の仕組みです。

たとえば… $+5 \text{ キログラム } + \text{CO}_2 - 5 \text{ キログラム } - \text{CO}_2 = \pm 0 \text{ オフセット}$

カーボン・オフセットして変えよう！

温暖化が進む **地球をまもろう！**