

東北経済産業局管内におけるエネルギー構造高度化・転換理解促進事業費補助金の活用事例

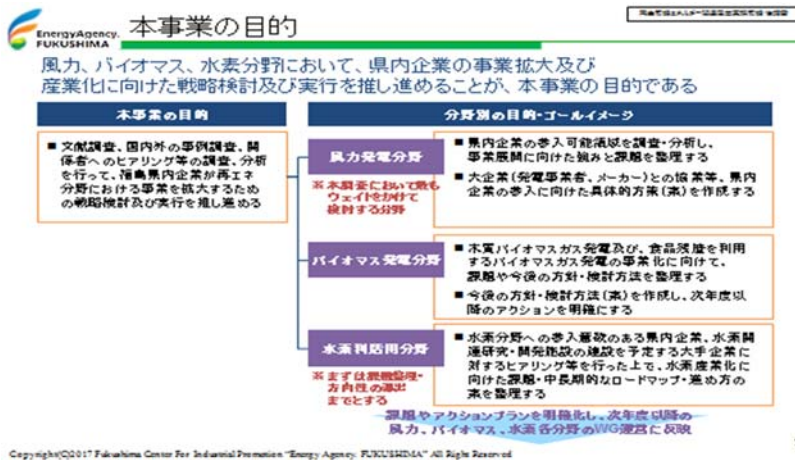
○宮城県自立型再エネ水素活用モデル調査事業

系統に接続しない太陽光発電を利用した水素製造・貯蔵・発電設備（水素エネルギー発電設備）を県営宮城球場（楽天生命パーク宮城）に導入・運用し、技術的・経済的な課題等を整理することにより、将来における水素エネルギーの普及に向けた検証を行った。



○福島県再生可能エネルギー関連産業の育成・集積に向けた実現可能性調査事業

同県内における再エネの事業可能化案件の創出を支援するため、「風力発電」、「バイオマス発電」等を調査対象とした事業可能性調査を実施する。また風車実証フィールドの誘致を目指し、候補地選定や実現可能性等を調査した。



○浪江町再生可能エネルギー推進計画策定事業

同町における、エネルギー需要の将来推計やモデル事業等の検討し、再エネ推進計画案のとりまとめを行った。



○柏崎市公共施設への太陽光発電整備事業

市民が集まる、コミュニティセンターにおいて、太陽光発電設備及び蓄電池の整備を実施するための実施設計及び太陽光発電設備設置工事を実施した。

